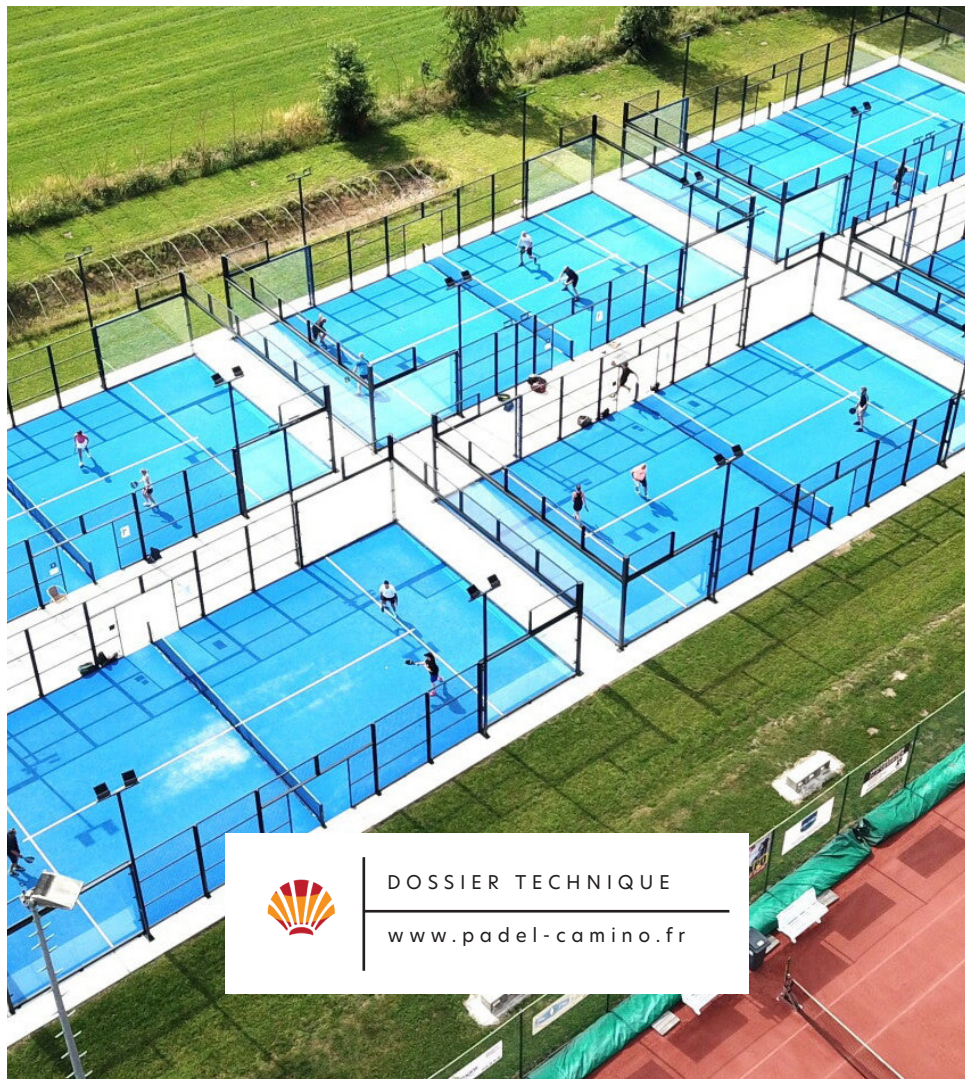


P A D E L C A M I N O

N O S T E R R A I N S



DOSSIER TECHNIQUE

www.padel-camino.fr

NOUS

Présentation



Padel Camino

Padel Camino est une entreprise née d'une longue collaboration entre la société Jimsport n°1 du padel en Espagne, et équip'EPS fournisseur majeur de matériel sportif des professeurs, entraîneurs et éducateurs.

Spécialiste de la construction et de l'installation des terrains de Padel avec plus de 15 ans d'expérience, nos équipes ont conçu une gamme de terrains d'une extrême durabilité.

En effet, notre politique est de fabriquer des structures unique de haute qualité et d'allier la solidité à la simplicité de mise en oeuvre.

Nous offrons à nos clients, la tranquillité de travailler avec des spécialistes, mais aussi des structures garanties et certifiées.

Nous proposons un service de qualité à nos clients, et une amélioration constante de la gestion des normes ISO 9001 et ISO 14001.

Adresse :

ZA Athélia V
390 Avenue des Rosiers,
Le Parc des Restanques,
13600 LA CIOTAT
FRANCE

Contact :

Tél : 04 91 79 35 54
Mail : contact@equip-eps.fr
Site : www.padel-camino.fr

NOS GAMMES

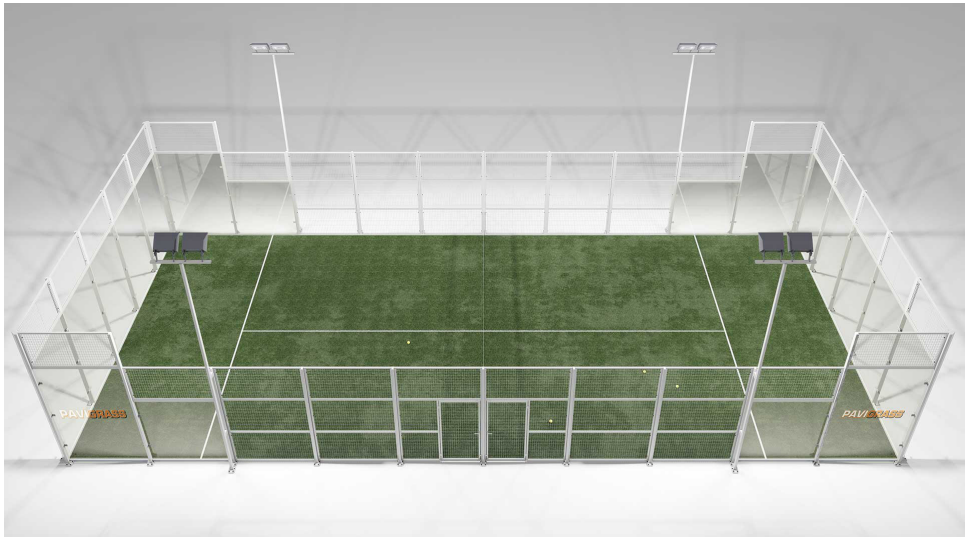


“Grâce à nos 3 gammes de terrains de qualité exceptionnelle, du standard au panoramique, vivez une expérience de jeu inoubliable”

Spécialiste des terrains de padel, nos chiffres garantissent une moyenne de 80 terrains construits par an par nos équipes 100% qualifiées. Nous proposons 3 gammes fabriquées dans nos installations : standard, premium et panoramique.

Nous commercialisons la marque PAVIGRASS, leader en fabrication et installation de terrains de padel en Espagne.

Les terrains de padel subissent des pressions techniques importantes liées aux joueurs frappant les montants et les vitres, ainsi qu'à leur emplacement géographique (extérieur, bord de mer, intérieur...). C'est pourquoi nous proposons des terrains adaptés à chaque environnement, avec une qualité supérieure de tous nos matériaux afin de garantir la résistance et la durabilité des terrains.

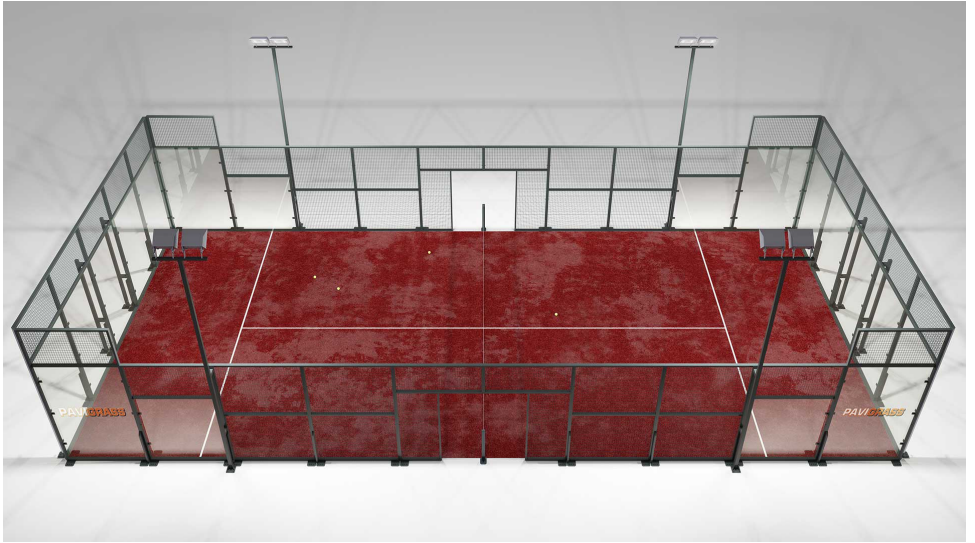


STANDARD

Le modèle standard c'est choisir la fiabilité, la robustesse et le confort de jeu tout en ayant le meilleur rapport qualité/prix du marché.

CARACTERISTIQUES TECHNIQUES

- Structure en acier galvanisé
- Thermo laquage à 200°C avec couleur au choix
- Poteaux de 100x50mm , avec une épaisseur de 2mm
- Cadres de 40x40mm avec une épaisseur de 2mm
- Grillage électro soudés en maille de 50x50mm avec une épaisseur de 4mm
- Patines avec 4 points de fixation de la structure au sol 200x150mm avec une épaisseur de 10mm
- Poteaux d'angles triangulaires soudés avec une plaque métallique de 3mm.
- Double portes d'un ou de chaque côté, ou bien sortie professionnelle
- Mats éclairants, avec un creux de 6m de hauteur, profil 80x80x2mm (câble électrique au pied du poteau) intégrés ou en renfort de la structure
- Spots LED de 200W ou halogène de 400W
- Vitres en verre trempé de 10mm d'épaisseur rabotées et polies sur les bords : 14 en dim. 3x2m et 4 en dim. 2x2m. Elles sont fixées à la structure par des patines d'acier galvanisé avec un joint néoprène.
- Gazon synthétique de la marque MONDO, en 12mm de type fibrillé, mono filament ou supercourt. Couleurs disponibles : Vert, Bleu, Violet ou terre battue.

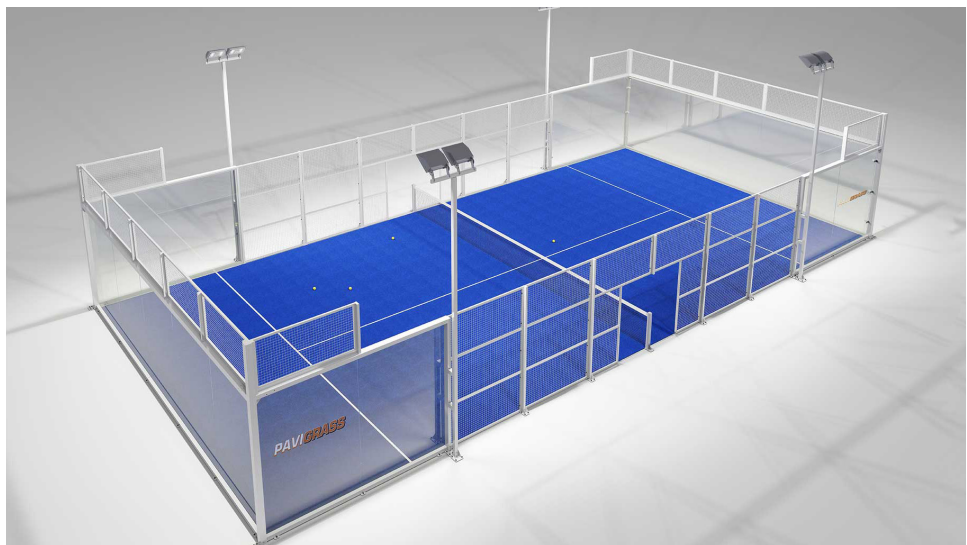
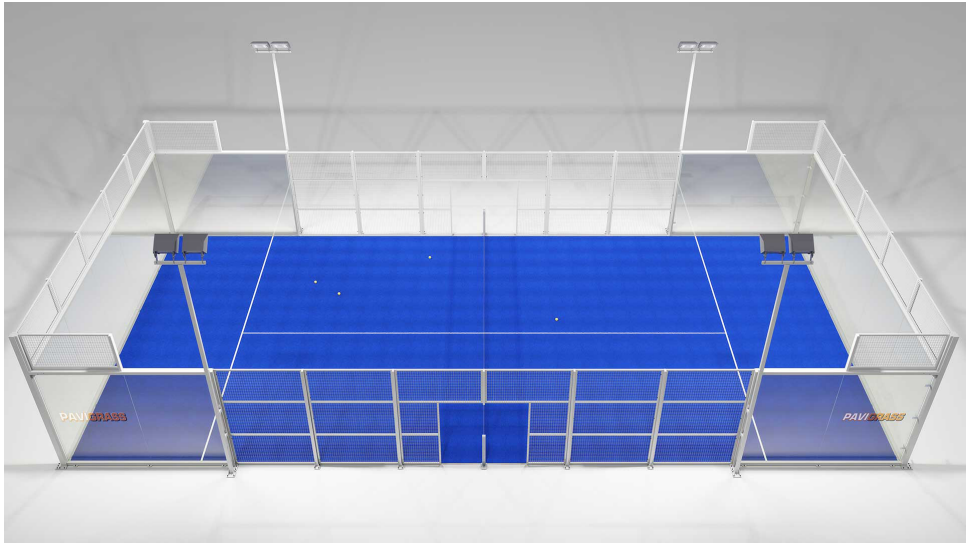


PREMIUM

La gamme premium, avec ses matériaux haut de gamme et ses fonctionnalités avancées, offre une expérience de jeu idéale pour les joueurs exigeants, à la recherche d'un excellent rapport qualité/prix.

CARACTERISTIQUES TECHNIQUES

- Structure en acier galvanisé
- Thermo laquage à 200°C avec couleur au choix
- 14 cadres soudées de 2x4m, 4 cadres soudés de 2x3m et 2 cadres (pour entrée du terrain) de 2x3m. Profil de 80x40x2mm d'épaisseur.
- Chaque poteau des cadres possède un renfort de 1m de haut de profil 80x40mm.
- Grillage électro soudés en maille de 50x50mm avec une épaisseur de 4mm
- Patines avec 4 points de fixation de la structure au sol 200x250mm avec une épaisseur de 10mm
- Poteaux d'angles triangulaires soudés avec une plaque métallique de 3mm.
- Double portes d'un ou de chaque côté, ou bien sortie professionnelle
- Mats éclairants, avec un creux de 6m de hauteur, profil 80x80x2mm (câble électrique au pied du poteau) intégrés ou en renfort de la structure
- Spots LED de 200W ou halogène de 400W
- Vitres en verre trempé de 10mm d'épaisseur rabotées et polies sur les bords : 14 en dim. 3x2m et 4 en dim. 2x2m. Elles sont fixées à la structure par des patines d'acier galvanisé avec un joint néoprène.
- Gazon synthétique de la marque MONDO, en 12mm de type fibrillé, mono filament ou supercourt. Couleurs disponibles : Vert, Bleu, Violet ou terre battue.



PANORAMIQUE

Notre terrain panoramique vous offre une expérience de jeu inégalée grâce à son design élégant, ses matériaux de qualité supérieure ainsi que ses équipements de pointes. Résistant à toutes épreuves, il saura satisfaire les joueurs les plus exigeants en leur offrant des performances de jeu optimales.

CARACTERISTIQUES TECHNIQUES

- Structure en acier galvanisé
- Thermo laquage à 200°C avec couleur au choix
- Cadres 40x40mm avec une épaisseur de 2mm
- Poteaux de 150x50x2mm sur partie grillagée et 120x120x4 sur partie vitrée
- Grillage électro soudés en maille de 50x50mm avec une épaisseur de 4mm
- Patines avec 4 points de fixation de la structure au sol 200x150mm avec une épaisseur de 10mm
- Poteaux d'angles triangulaires soudés avec une plaque métallique de 3mm.
- Double portes d'un ou de chaque côté, ou bien sortie professionnelle
- Mats éclairants, avec un creux de 6m de hauteur, profil 80x80x2mm (câble électrique au pied du poteau) intégrés ou en renfort de la structure
- Spots LED de 200W ou halogène de 400W
- Vitres en verre trempé de 12mm d'épaisseur rabotées et polies sur les bords : 14 en dim. 3x2m et 4 en dim. 2x2m. Elles sont fixées à la structure sur les montants hauts et bas avec un renfort en verre à l'arrière au niveau des jointures entre les vitres.
- Gazon synthétique de la marque MONDO, en 12mm de type fibrillé, mono filament ou supercourt. Couleurs disponibles : Vert, Bleu, Violet ou terre battue.

MEMOIRE TECHNIQUE

Terrains de Padel

Quelque soit le modèle choisi, l'aire de jeu est un rectangle de 10m de large et de 20m de long, avec deux zones de service. Ce rectangle est divisé en son milieu par un filet, et il n'y a pas de couloir. Le court est fermé par une structure métallique et des vitres sur le fond des cours.

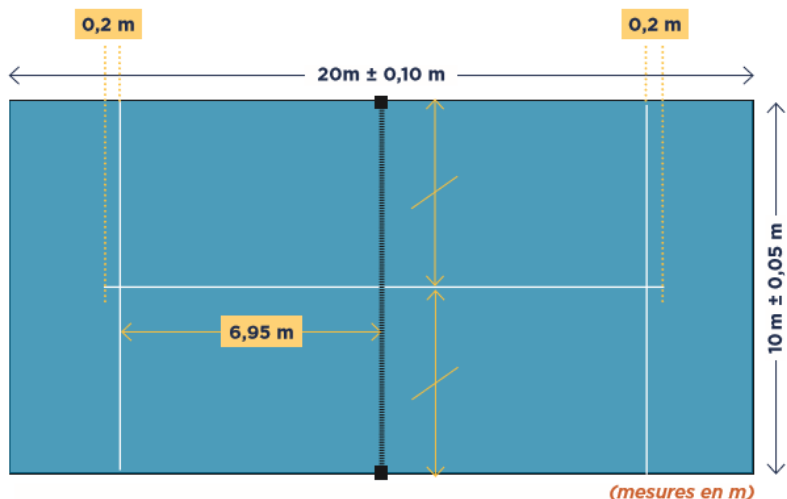
Les lignes de service, parallèles au set, se situent à 6,95m de celui-ci.

La ligne centrale permettant de définir des carrés de service identiques se situe donc à 5m de chaque côté du court. Cette ligne centrale, perpendiculaire au filet, se prolonge de 20cm au-delà de chaque ligne de service. Toutes les lignes ont une largeur de 5cm.

La hauteur minimale libre est de 6m sur toute la surface du terrain (recommandé : 7m).

La surface généralement utilisée en compétition est du gazon synthétique sablé ou semi-sablé. Les couleurs que nous proposons à nos clients sont le vert, le bleu, le violet et la couleur ocre.

Chacun de nos terrains sont montés sur une dalle en béton.

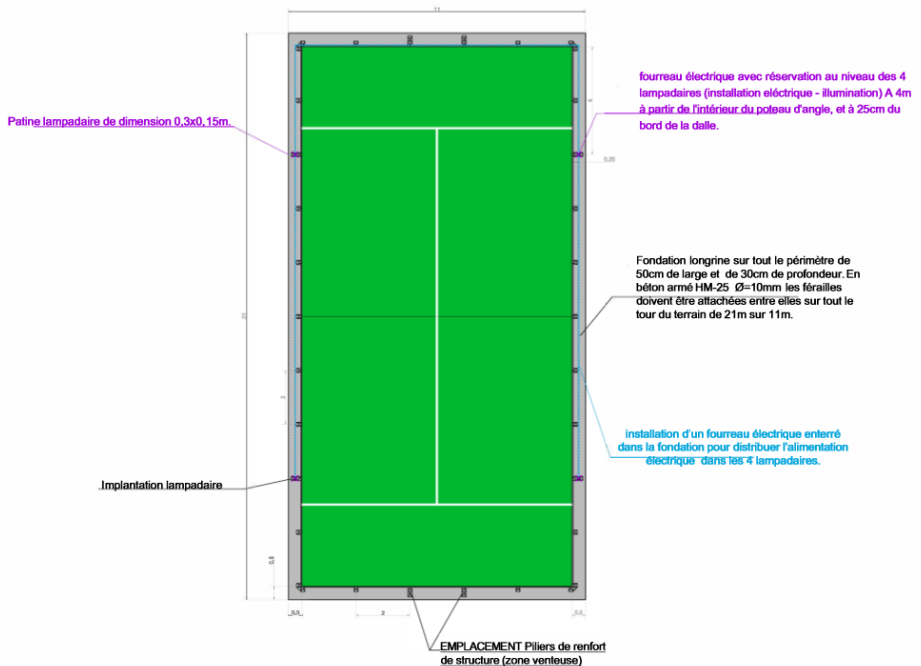


LA DALLE

Plan d'implantation

Il est conseillé de réaliser la dalle en respectant le cahier des charges fédéral Padel (FFT) en béton poreux pour l'évacuation des eaux de pluie. Si ce n'est pas le cas, une très légère pente doit être réalisée. Des joints de dilatation doivent être tracés tous les 25m², afin d'éviter des fissures trop importantes.

Pour l'implantation d'un terrain de padel, sur un terrain de tennis existant, il faut réaliser une fondation longrine de 50cm de large sur 30cm de profondeur ferrillée sur toute la périphérie du terrain.



LA STRUCTURE

Les éléments de la structure



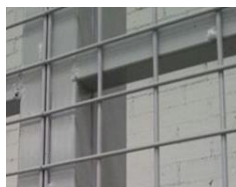
BOUCHON DE PROTECTION

Bouchons en PVC noirs apposés sur chaque boulon pour protéger toutes la visserie.



PATINES DE FIXATION AU SOL

10mm d'épaisseur 25x25cm avec 2 renforts soudés pour une meilleure solidité. Fixation en 4 points avec spit tye "hilti".



MAILLE ELECTRO SOUPLE

Maille 50x50cm avec une épaisseur de 4mm.



PIECE DE CONTINUITE

Permet de faire la jonction entre la vitre et le grillage pour la sécurité des joueurs.



FINITION DES ANGLES

Plaque de 2mm d'épaisseur soudée pour donner plus de rigidité aux poteaux d'angles.



LAMPADAIRES

Conseillé avec un renfort de structure mais peuvent y être aussi intégrés. Les spots sont par défaut en LED 100W mais peuvent aussi être en 150W ou 200W ou halogène 400W.

VITRERIE

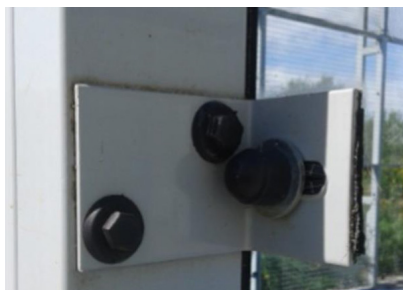
Livraison et pose



LIVRAISON :

Les vitres arrivent par transport sécurisé avec le reste du matériel. Elles font entre 10mm et 12mm d'épaisseur en fonction du modèle de terrain choisi.

Lors de leur pose, celles-ci sont fixées par des patines de haute résistance en 3 points.



ÉQUIPEMENTS

Les options d'équipements

RENFORTS ZONE VENTEUSE :

2 poteaux sur chaque fond de court afin de rigidifier la structure et éviter les variations de forces en cas de rafales importantes de vent.



FILETS DE PROTECTION :

Filet à 6m de haut sur les deux fonds de court ou la totalité du terrain.

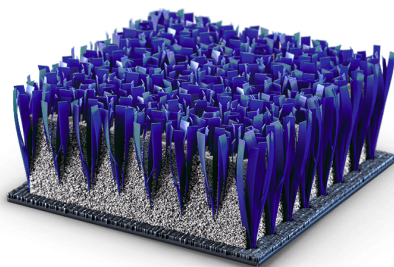
PROTECTIONS :

Nécessaires pour les sorties professionnelles lorsque les joueurs sortent du terrain pour jouer une balle.



GAZONS

Nos gazons synthétiques



NSF 66 12 A



Dans le processus de production des revêtements de sol sportif Mondoturf, les fibres sont tissées sur des supports dossier en polypropylène à double couche et fixées grâce à l'application de polyuréthane.

MONDOTURF FIBRILLÉ EN POLYPROPYLÈNE. LA FIBRILLATION OPTIMISÉE.

MONDO a conçu un nouveau modèle exclusif d'alignement de la fibrillation : la séquence de coupe plus épaisse et la plus grande longueur de la coupe sont les paramètres qui permettent une fibrillation progressive, qui améliore l'esthétique et la durée de la fibre dans le temps. Par rapport aux fils fibrillés traditionnels, les fibres Mondoturf utilisées pour les terrains en gazon synthétique maintiennent plus longtemps les excellentes caractéristiques de friction, résilience et résistance à l'abrasion.

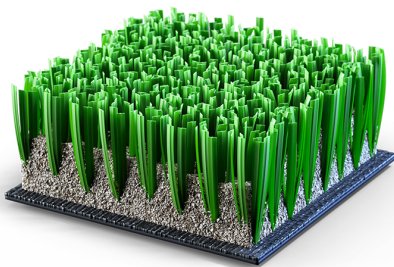
Hauteur du fil	DTEX	Remplissage	Couleurs
12mm	6.600	Sable	Vert Bleu Violet Ocre

CERTIFICATIONS



GAZONS

Nos gazons synthétiques



STX 96 12 A



Dans le processus de production des revêtements de sol sportif Mondoturf, les fibres sont tissées sur des supports dossier en polypropylène à double couche et fixées grâce à l'application de polyuréthane.



Monofilament en polyéthylène avec structure à nervure centrale simple et épaisseur de 250 microns.

STX. REBOND CONTRÔLÉ, POUR UN JEU HORS DU COMMUN.

La nervure centrale de la fibre STX et sa structure droite assurent une meilleure résilience du revêtement de sol sportif, car les fibres récupèrent leur position d'origine après le passage du joueur ou l'impact de la balle. Le rebond est plus rapide, homogène et régulier et contribue à réduire l'usure de la balle puisqu'il n'endommage pas le feutre.

Hauteur du fil	DTEX	Remplissage	Couleurs
12mm	9.600	Sable	Vert Bleu Violet Ocre

CERTIFICATIONS



GAZONS

Nos gazons synthétiques



SUPERCOURT XN



Traitement thermomécanique de la fibre pour obtenir des revêtements de sol sportif avec des filaments à l'aspect bouclé.



Système en gazon synthétique associant les nouveaux monofilaments texturés XNOVA et les monofilaments texturés STX.



Dans le processus de production des revêtements de sol sportif Mondoturf, les fibres sont tissées sur des supports dossier en polypropylène à double couche et fixées grâce à l'application de polyuréthane.

SUPERCOURT® XN. LE REVÊTEMENT DE SOL SPORTIF DES CHAMPIONS.

Le SUPERCOURT® XN est le revêtement de padel ultime ! Avec une homogénéité maximale de rebond et une réduction des frottements, ce système en gazon synthétique garantit une facilité de mouvement pour des performances de champion. Les fibres texturées retiennent le sable et améliorent la stabilité du terrain, tandis que les filaments en polyéthylène lubrifié minimisent les risques d'abrasions

Hauteur du fil	DTEX	Remplissage	Couleurs
10mm	9.600	Sable	Vert Bleu Violet Ocre

CERTIFICATIONS



NOS RÉALISATIONS





PADEL CAMINO



PADEL CAMIN 

BY EQUIP EPS